

American Softwoods

25 Castle Street, High Wycombe, Bucks, HP 13 6RU Buckinghamshire (UK),
tel. 0044-149-4451000, fax 0044-149-4451100,
e-mail: americansoftwoods@compuserve.com

Stand 10.A.031

American Softwoods vertegenwoordigt de Southern Pine Council en de Softwood Export Council en daarmee ruim 80% van de gezaagd-naaldhoutindustrie van de Verenigde Staten. Doelstelling is het promoten van Amerikaans naaldhout en bewerkte producten en het zoeken naar nieuwe afzetmogelijkheden voor dit hout in Europa. Op de beurs is onder meer nieuwe documentatie voorhanden over houtsoorten van de westkust van de Verenigde Staten, zoals douglas, hemlock en Californian redwood.

CV Amsterdamsche Fijnhouthandel

Minervahavenweg 14, 1013 AR Amsterdam,
tel. 020-6828079, fax 020-6843154,
www.fijnhout.nl, e-mail: afh@fijnhout.nl

Stand 10.A.045

De Amsterdamsche Fijnhouthandel presenteert zich voor het eerst op de Bouwbeurs. De onderneming levert meer dan 75 houtsoorten uit voorraad. Op de stand zal men alle nadere specificaties over de speciale fijnhoutsoorten toelichten, zoals noten, kersen, esdoorn (maple), essen, wengé, teak en padoek. Daarnaast presenteert het bedrijf ook triplex en MDF. De platen zijn in alle handelsdiktes leverbaar: een- of tweezijdig fijnhout.

Timmerfabriek Andijk BV

Postbus 4, 1619 ZG Andijk, tel. 0228-591713,
fax 0228-592927

Stand 10.F.023

Timmerfabriek Andijk is een van de deelnemers aan de collectieve stand van de Nederlandse Bond van Timmerfabrikanten uit Noord-Holland.

APA - The Engineered Wood Association

Grote Steenweg 624, 2600 Berchem-Antwerpen (B), tel. 0032-3-4406838, fax 0032-3-4400840,
e-mail: apa.antwerp@park.be

Stand 10.A.031

APA - The Engineered Wood Association is een Amerikaanse non-profit brancheorgani-

satie en een internationaal erkende autoriteit in kwaliteitsbewaking en -beproeving van triplex en houtachtige plaatmaterialen. De APA-normen voor het beproeven van triplex zijn anders dan de Europese normen, maar worden op basis van het gelijkwaardigheidsprincipe door de Stichting Keuringsbureau Hout (SKH) geaccepteerd binnen het kader van de KOMO-triplexcertificatieregeling. De producenten die bij de APA zijn aangesloten nemen gezamenlijk ongeveer 80% van de hele productie van triplex en OSB in de Verenigde Staten voor hun rekening, alsmede een aanzienlijk percentage van het OSB dat in Canada wordt vervaardigd. Het kantoor in Antwerpen zal vanaf 2001 geen dienst meer doen als uitvalsbasis van de APA in Europa en de Bouwbeurs is de laatste activiteit.



Van Hillhout zijn nu ook terrassen, de Design Multibox voor containers en de Design Houtstapelplaats verkrijgbaar.

Avabouw BV

Postbus 11, 7440 AA Nijverdal,
tel. 0548-636636, fax 0548-636602,
www.avabouw.nl, e-mail: info@avabouw.nl

Stand 10.E.028

AVA Bouw is een systeembouwonderneming van woningen, scholen, kantoren, casco's, recreatie- en sportaccommodaties. Bovendien levert zij dak- en gevelelementen. Er wordt gebruikt gemaakt van duurzame materialen. Voor de afwerking aan de binnenzijde van de daken zijn bijvoorbeeld interieurplaten, van economisch tot exclusief, leverbaar. De dakelementen worden compleet afgewerkt en geleverd, inclusief afwerking van de binnenzijde. Een (verf)nabehandeling is niet nodig. De prefabricage van houten bouwdelen draagt bij aan het dubo-beleid. Het aanbieden van grote kant-en-klare elementen dringt het gebruik van eenmalig verpakkingsmateriaal terug. De werkomstandigheden zijn optimaal, wat een goede en controleerbare verwerking, kwaliteit en levensduur van de producten met zich mee brengt. De bouwtijd is kort en het werk is snel wind- en waterdicht.

Bergenco/Hillhout

Postbus 93, 8000 AB Zwolle, tel. 038-4215369, fax 038-4213895

Stand 10.A.049

Naast reeds geïmpregneerd hout biedt Hillhout sinds kort onder de naam Hillhout Exotic ook hardhouten materialen voor het aanleggen van terrassen. Het assortiment bestaat uit dekdelen met een grove profilering, in diverse houtsoorten, diktes en lengtes. Verder zijn tuintegels, onderbalken en accessoire voor het zelf aanleggen van het terras verkrijgbaar. Verder levert de onderneming de Design Multibox: een handige opbergruimte voor afvalcontainers. De wanden en deuren hiervan bestaan uit drukgeïmpregneerde houten raamwerken met verzinkte, geperforeerde platen. Het ver-

zinkte, metalen puntdak is voorzien van twee gasveren, waardoor het deksel al bij een lichte beweging naar boven opent. Het geheel wordt geleverd als bouw pakket. Laatste noviteit is de Design Houtstapelplaats voor haardhout, die op dezelfde manier wordt geleverd als de multibox.

Koninklijke Houthandel Boogaerd BV

Postbus 2009, 2930 AA Krimpen a/d Lek,
tel. 0180-551552, fax 0180-510776,
www.boogaerd.nl, e-mail: booghout@worldonline.nl

Stand 10.B.074

Wederom staat Houthandel Boogaerd op de Bouwbeurs met de houtsoorten, waarin zij zich onder andere onderscheidt: Oregon pine, 2 Clear and better, teak, azobé en vuren. Van deze houtsoorten zijn op de stand een aantal toepassingen te zien, zoals gecertificeerd Oregon pine in de afmetingen 50 x 150 mm en breder en 75 x 150 mm en breder. Wie de stand bezoekt, zal ervaren dat Houthandel Boogaerd meer te bieden heeft vanwege haar eigen machinale, rondhoutzagerij en drogerij. Gevoegd bij het gedegen advies, is het duidelijk waar-

om kritische houtinkopers en architecten kiezen voor het vakmanschap en het maatwerk van de firma.

Houthandel Lambert van den Bosch BV

Postbus 1082, 3900 BB Veenendaal,
tel. 0318-519047, fax 0318-529474,
e-mail: hgbosch@compuserve.com

Stand 10.E.047

Centraal gelegen in Veenendaal is het familiebedrijf Houthandel Lambert van den Bosch BV al zo'n eeuw actief. In die tijd heeft deze innovatieve onderneming met circa 40 medewerkers een stevige reputatie opgebouwd als importeur en producent van hout en houtproducten. Naast de import en verkoop van hout uit landen als Indonesië en Maleisië is er een keuze uit een gevarieerd programma, bestaande uit lijstwerk, glaslatten, schroten, rabatdelen, kraal- en plinten, binnendeurkozijnen en ABC-profielen in onder andere vuren, grenen, meranti en MDF. Daarbij is gronden en lakken op aanvraag mogelijk. De producten op de standaardlijst zijn direct en uit voorraad leverbaar. Speciale wensen, bijvoorbeeld aparte profielen, zijn in overleg snel te maken en te leveren.

Timmerfabriek Bot Bouw

Postbus 15, 1700 AA Heerhugowaard,
tel. 072-5765544, fax 072-5765540

Stand 10.F.023

Deze timmerfabriek is een van de deelnemers aan de collectieve stand van de Nederlandse Bond van Timmerfabrikanten uit Noord-Holland.

Bouwplaza BV

Postbus 467, 1740 AL Schagen,
tel. 0224-272627, fax 272628,
www.bouwplaza.nl, e-mail: remco@bouwplaza.nl

Stand 10.A.041

Bouwplaza.nl is een portal gericht op bouwen en inrichten en beoogt een duidelijke efficiencyverbetering voor bouwondernemingen en toeleveranciers. De service wil relaties tussen kopers en leveranciers verbeteren of ze vervangen door nieuwe.

Bouwplaza.nl bevat dagelijks bouwnieuws, een vacaturebank, linkpagina's en een bedrijvengids met daarin 140.000 bouwgerelateerde bedrijven met een zoekmachine en routeplanner.

Van Bruchem Deurenfabriek BV

Postbus 11, 5300 AA Zaltbommel,
tel. 0418-513134, fax 0481-514580,
www.vanbruchem.com,
e-mail: info@vanbruchem.com

Stand 10.A.040

Van Bruchem Deurenfabriek BV is een van de deelnemers van de Doorwin-stand. De firma toont behalve haar reeds bekende kwaliteitsdeuren ook een aantal noviteiten, waaronder enkele transparant gelakte deuren met verschillende fineerlagen. Ook wordt de aandacht gevestigd op een minder bekend product van de onderneming: het raam.

C.J. van Bruchem Trappenfabriek BV

Postbus 2014, 5300 CA Zaltbommel,
tel. 0418-512530, fax 0418-516008

Stand 10.D.002

Van Bruchem Trappenfabriek presenteert op de Bouwbeurs 2001 voor de Nederlandse markt de nieuwe BRUNOVA® trap. Deze is een combinatie van een gepatenteerde aluminium draagconstructie, met een bijbehorende roestvaststalen balustrade en houten dektreden tot een trededikte van circa 75 mm. De elegante vormgeving van de draagconstructie is te combineren met een verlichting onder de trap. Enige technische gegevens: buitendiameter alu-constructie circa 4.000 mm, binnendiameter circa 1.600 mm. Tredebreedte is circa 1.200 mm, aantrede tot 260 mm. Inclusief het tussenbord heeft de trap een optrede van 22.

Cem Plaat BV

Postbus 1252, 7500 BG Enschede,
tel. 053-4834834, fax 053-4307092,
e-mail: info@cemplaat.nl



Cempanel als gevelbekleding op de kubuswoningen van architect Piet Blom in Rotterdam.

Stand 10.E.059

Cem Plaat BV maakt deel uit van de Nederlandse Cecem Groep, die als importeur van bouwmaterialen sinds 35 jaar gespecialiseerd is in cementgebonden producten. Verder omvat de groep betonmortel-productie, transportbeton alsmede open overslag. Cem Plaat is met name actief in bouwbiologische en milieuvriendelijke bouwplaten, te leveren aan hout- en bouwmaterialenhandel in de Benelux. Het assortiment omvat onder andere: Cempanel, cementgebonden houtspaanplaat, in verschillende uitvoeringen en diktes, voor binnen- en buitentoepassing; Cempanel +Plus, cementgebonden houtspaanplaat met 3-laagse grondverflaag op zicht- en transparante impregnering op achterzijde; Cemcolor, cementgebonden houtspaanplaat, in 127 standaardkleuren; Sasmox gips/houtvezelplaat voor binnentoepassingen in wand, plafond en zwevende vloerconstructies; en Cachet, lijsten, plinten en architraven van MDF.

De noviteiten op de beurs zijn: Cembranit, cementgebonden plaat met schuimglas (recyclingglas) voor brandwerende kolommen en liggerbekledingen binnen en buiten en als architectonische plaat met betonuitendijk voor binnen en buiten; Isoflax, vlaswolisolatieplaten, matten en stroken voor milieubewuste thermische en akoestische isolatie; Ciscopanel-Super-Isol en Ciscopanel-Super-1100-E, onbrandbare platen voor toepassing in industriële processen, waar zeer hoge temperaturen optreden en waar hoge eisen gelden voor brandwering, thermische isolatie en energiebesparing; en Plankett, decoratieve houtpanelen, gemaakt van natuurlijke houtproducten en met een natuurlijke binding voor wand en plafond.

Centrum Hout

Postbus 1350, 1300 BJ Almere,
tel. 036-5329821, fax 036-5329571,
www.centrum-hout.nl,
e-mail: info@centrum-hout.nl

Stand 10.D.040

Centrum Hout besteedt aandacht aan het 50-jarig jubileum van houtvoorlichting in Nederland. Tevens verzorgt het een centrale informatiebalie en een terras voor bezoekers en deelnemers. Tot de primaire taken van Centrum Hout behoren promotie, voorlichting en opleidingen over hout en houtproducten. De stichting bevordert het doel-

matig gebruik van hout. Hiertoe worden congressen en symposia georganiseerd, brochures en houtdocumentatie uitgegeven en wordt aan beurzen deelgenomen. Gedurende 24 uur per dag is de Hout-informatielijn bereikbaar voor het aanvragen van documentatie over hout en houttoepassingen. Tijdens kantooruren zijn technisch medewerkers aanwezig om technische vragen te beantwoorden. De Opleidingenlijn beantwoordt vragen over opleidingen en cursussen. Er is een vast cursusaanbod, met daarnaast diverse schriftelijke cursussen.

Columbus Geveltechniek BV

P/a Partcom BV, Postbus 202, 2410 AE Bodegraven,
tel. 0172-612909, fax 0172-650127,
e-mail: fecken@columbussysteem.nl,
verweij@columbussysteem.nl

Stand 10.D.001

Columbus Geveltechniek heeft het geavanceerde elektronische inmeetsysteem Columbus-systeem® voor de renovatie van kant-en-klare ramen, deuren en kozijnen in de productie geïntegreerd. Hierdoor worden op de milimeter nauwkeurig passende gevelelementen van hoge kwaliteit vervaardigd.

Noviteit is dat dit systeem nu ook voor de nieuwbouw wordt geïntroduceerd. Hierbij is het mogelijk houten kozijnen met ramen en deuren te vervaardigen die aan het einde van het bouwproces worden gemonteerd, compleet met glas, hang-en-sluitwerk en de laatste aflaklaag. Van begin tot eind is de Columbus-fabrikant verantwoordelijk, waardoor er vele kosten bespaard worden en er tegelijkertijd een betere garantie wordt afgegeven. Weersinvloeden kunnen geen spelbreker meer zijn, wat een optimale kwaliteit waarborgt.

Op de Thema-expositie Hout is Columbus Geveltechniek BV alleen aanwezig met een displayruimte bij de toegang van hal 10. De Columbus-stand is te vinden in 3.A.035.

Dekker Hout Den Haag BV

Postbus 43080, 2504 AB Den Haag,
tel. 070-3082424, fax 070-3082479,
www.dekkerhout.nl,
e-mail: dekwood@dekkerhout.nl

Stand 10.E.014

De Dekker Hout Groep toont een combina-

tie van vloerhout voor binnen- en voor buitengebruik. Met het voorjaar in aantocht worden de bangkirai geprofileerde delen onder de aandacht gebracht. Daarnaast toont de onderneming het Elephant-nastelkozijn. Deze is ontwikkeld voor toepassing in kleinere werken tot 15 woningen in de nieuwbouw of renovatie. Het kozijn wordt als losse delen compleet verpakt en met alle bijbehorende bevestigingsmiddelen geleverd en kan zodoende als nasteluitvoering in de bouwfase van een werk in de kozijnsparing worden geplaatst. Het is gemakkelijk te transporteren en met hulp van een handleiding te plaatsen. De verwerkingstijd op de bouw is kort, want het kozijn is al een keer gegrond, is geheel op maat en is eventueel uitgerust met alle benodigde uitsparingen (incl. bevestigingsmiddelen en eventueel sluitplaat, paumelle gaten of scharnierkrozingen en voorgeboorde montagegaten). Het kozijn is op de stand te bekijken, inclusief een videopresentatie van de montage. Verder is het assortiment glaslatten, lijstwerk, aftimmerhout en profielhout op de stand te aanschouwen.

Derix Gelijmde Houtkonstrukties BV

Postbus 356, 5400 AJ Uden,
tel. 0413-261738, fax 0413-252280,
e-mail: Derixhout@wxs.nl



Stand 10.A.011

Derix produceert gelijmde houten elementen in allerlei vormen en afmetingen voor bijvoorbeeld sporthallen, tennishallen, zwembaden, kerken en scholen. Het Udense bedrijf verzorgt zowel de statische berekeningen als de werktekeningen van deze constructies, alsmede de stalen verbindingen en montage. Uit voorraad leverbaar zijn dertig verschillende afmetingen

van standaardliggers, in elke gewenste lengte.

BV Timmerfabriek v/h van Dongen

Schoterhoek 49, 2441 LC Nieuwveen,
tel. 0172-538185, fax 0172-539343

Stand 10.F.023

Deze timmerfabriek is een van de deelnemers aan de collectieve stand van de Nederlandse Bond van Timmerfabrikanten uit Noord-Holland.

Doorwin BV

Postbus 7179, 5605 JD Eindhoven,
tel. 040-2919898, fax 040-2919899

Stand 10.A.040/10.B.070

Een gezamenlijke inzending van de Doorwin Groep. Onderdeel zijn: Van Bruchem Deurenfabriek, Europrovyl, Kegro Deuren, Kuin Kozijnen, Limburg Kozijnen, Transcarbo Kunstof Ramen, De Vries Kozijnen, De Vries Trappen, Zeeland Kozijnen, De Kock van Gelder Groep, Gevelplan en Vianen Kozijntechniek.

Douma International BV

Christinalaan 11, 7251 AX Vorden,
tel. 0575-553900, fax 0575-553888

Stand 10.A.057

Douma International is gespecialiseerd in de verkoop en distributie van hoogwaardig gelijmd lariks en vuren voor kozijn-, raamen deurhout. Een noviteit op de beurs is Vilam pS Sandwich lariks, geïsoleerd lariks hout. Dit product is ontwikkeld voor kozijnen, ramen en deuren in goed geïsoleerde woningen. Bij de beglazing met een zeer laag energieverlies is het kozijnhout vaak de zwakke isolerende schakel. Douma's product is special gelijmd en opgebouwd. Als binnenlamellen worden als isolatiematerialen polyurethaan schuimplaat en Purenit gebruikt (gerecyclede polyurethaan en houtspanen). De isolatiewaarde is hoger dan die van hout, maar heeft dezelfde



Douma presenteert Vilam pS Sandwich lariks.

schroefuittrekwaarden. De buitenlamellen zijn van lariks. In een kozijn of raam dekt het isolerende glas in de sponning het isolatiemateriaal af. De k-waarden van het product, dat door Holz Schiller GmbH in Duitsland wordt geproduceerd, variëren al naar de opbouw.

Houtgroep van Drimmelen BV

Postbus 39, 3330 AA Zwijndrecht,
tel. 078-6107207, fax 078-6101151,
www.vandrimmelen.nl,
e-mail: drimmelen@highway.nl



Stand 10.E.040

De presentatie van Houtgroep van Drimmelen staat in het teken van snelheid en gezelligheid. Snelheid als uitgangspunt voor de ontwikkeling van de onderneming, waarbij de kwalitatieve groei nadrukkelijk blijft prevaleren, maar ook het streven naar versterking op de markt door het uitdragen van kennis en kunde. En ook gezelligheid hoort onlosmakelijk bij het familiebedrijf waar rationeel zakendoen op een prettige manier belangrijk is.

De noviteiten op de beurs hebben alle een milieucomponent. Teneinde het milieu minder te belasten koos de Houtgroep, in samenwerking met de producent, voor een nieuw verduurzamingsmiddel voor het product LHB-systeemrabit. Het middel is volledig biologisch afbreekbaar en de 10 jaar verzekerde garantie blijft onverkort van kracht.

Daarnaast gaat de onderneming samen met enkele vooraanstaande collega's het product Tech-Wood leveren. Dit volledig nieuwe product is te verkrijgen in elke gewenste lengte, terwijl het met normaal gereedschap gezaagd en geschaafd kan worden en in elke kleur kan worden afgewerkt.

Houtgroep van Drimmelen gaat voor een vooraanstaande Finse producent van gelijmde houtproducten de promotie en

verkoop voeren van Kerto, een product dat zeer geschikt is voor doeleinden waarbij hoge eisen gelden voor de constructieve eigenschappen, zoals liggers voor grote overspanningen, spanten en vloeren die een extreme belasting moeten opnemen. Speciaal hiervoor heeft Van Drimmelen een aparte afdeling in het leven geroepen, die de architect, constructeur en aannemer antwoord op hun vragen geeft.

Duo-Fast Benelux BV

Postbus 330, 3300 AH Dordrecht,
tel. 078-6521500, fax 078-6183001,
e-mail: sales@duo-fast.nl

Stand 10.F.029

Edile Bouwproducten BV

Postbus 206, 1740 AE Schagen,
tel. 0224-593470, fax 0224-593385

Stand 10.A.001

De Eco Trendline-systeemberging is de berging gebaseerd op alle pakketten van het certificaat Woonkeur. Woningontwerpen zijn steeds meer gericht op flexibel en comfortabel wonen, waarbij berging in de woning steeds minder voorkomt. Eco Trendline biedt uitkomst, het is een volledig geprefabriceerde berging die in de tuin wordt geplaatst. Het betreft een milieuvriendelijke en duurzame houtskeletbouw-berging, die wind- en waterdicht, stabiel en inbraakwerend is. Eco Trendline wordt met een uniek, gecertificeerd hijsankersysteem en een kraan op de betonfundering geplaatst: efficiënt en veilig met een hoge kwaliteit op de bouwplaats.



De systeemberging van Edile is inbraakwerend.

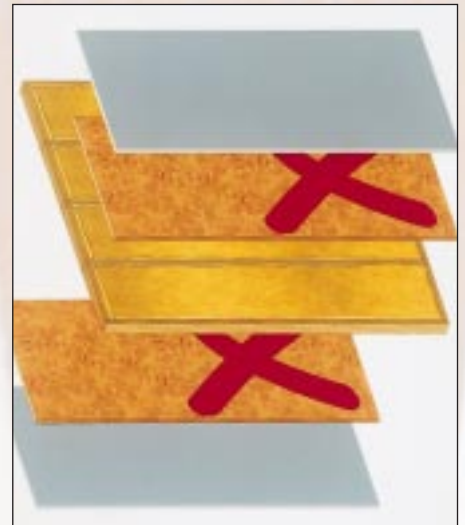
Europrovyl BV

Postbus 29, 9285 ZV Buitenpost,
tel. 0512-359999, fax 0512-359950

Stand 10.A.040

Fels BV

Postbus 398, 6600 AJ Wijchen,
tel. 024-6495111, fax 024-6495126



Met een Fermacell-eindbeplating is een extra laag constructief plaatmateriaal niet meer nodig.

Stand 10.F.014

Gips met vezels maakt houtskeletbouw (hsb) en prefab houtconstructies een stuk simpeler en goedkoper dan voorheen. Op de Fermacell-stand staat een ruim aantal doorsneden van wand-, plafond- en vloerconstructies (ook van natte cellen), die in de hsb veel voorkomen. Zo wordt letterlijk inzichtelijk hoe gipsvezelplaten perfect binnen hsb passen. Bij de traditionele hsb-methode worden op de frames eerst constructieplaten aangebracht, bijvoorbeeld OSB of triplex, en daarop de relatief slappe eindbeplating. Met Fermacell-gipsvezelplaten kunnen de extra verstevigende constructieplaten onder de eindbeplating echter vervallen. Fermacell vervult namelijk zowel de functie van verstevigende plaat als van eindbeplating! Door ze op de frames te nieten of te schroeven en de naden tussen de platen te lijmen ontstaat een wand uit één stuk. Wordt deze bijvoorbeeld haaks op een schuine kap geplaatst, dan geeft deze een deel van de windbelasting door aan de wand, deze aan het stijl- en regelwerk en dat weer aan de hoofdconstructie.

Toegepast in prefab houtbouwconstructies zorgt de grote stootvastheid van de plaat voor een drastisch lagere kostenpost en minder reparaties op de bouw. Daarnaast is het kunnen toepassen van één plaat logistiek een groot winstpunt. Andere goede

kenmerken zijn de hoge brandwerendheid en geluidsisolerende waarde. Bovendien zijn de platen geheel op maat aan te leveren. Verder levert Fels voor hsb *Fermacell Estrich*-vloerelementen. Deze vloerelementen zijn als enige in de markt KOMO-product gecertificeerd. Fels is ook aanwezig op stand 4.C.140.

Fetim Bouwen & Wonen

Postbus 770, 1000 AT Amsterdam,
tel. 020-5805333, fax 020-5805365

Stand 10.A.002

Fetim presenteert een keur aan producten. Plathout is een duurzaam product, door en door veredeld volgens een Nederlands procédé. In het proces worden geen (toxische) chemicaliën gebruikt, maar slechts water en een geringe hoeveelheid energie. Op de stand zijn diverse toepassingen en uitvoeringen van plathout te zien.

Profort is een stevig en robuust gevelbekledingsstelsel voor woningbouw en industrie, opgebouwd uit twee lagen. De profielbasis is een geschuinde kunststof, speciaal ontwikkeld voor robuuste bouwprofielen. De toplaag heeft een gekleurd zichtvlak met een fraaie uitstraling.

Ki-Kern is een massieve kunststofplaat, speciaal ontwikkeld voor gevelbekleding, boeiborden en andere binnen- en buitentoepassingen in de woning- en utiliteitsbouw. De plaat is reukvrij, resistent tegen schimmels, bacteriën en levende organismen en kent 29 standaarddecors. Op de Bouwbeurs worden acht nieuwe decors geïntroduceerd. *UniPrime Garant* is een nieuwe, watervast gelijmde triplexplaat. Dankzij een speciale opbouw van meerdere langsfijnen uit één stuk aan boven- en onderzijde ontstaat een



Het gebouw Cadans in Enschede is uitgerust met *Ki-kern* met padoek decor.



Project Het Fort in Apeldoorn heeft balkons van plathout, geleverd door Fetim.

zeer stabiele plaat zonder doortekening van de onderliggende fineerlagen. Daarnaast is het nieuwe product voorzien van een extra zware 400 grams gegronde fenolfilm op voor- en achterzijde. Deze toplaag laat zich direct met een zeer goede hechting aflakken.

Finnforest Holland BV

Postbus 186, 5060 AD Oosterwijk,
tel. 013-5211939, 06-53170128,
fax 013-5211940, www.finnforest.com,
e-mail: finnforest@worldonline.nl



Sibelius Hall Lahti Finland bevat Kerto.

Stand 10.E.002

Finnforest Corporation is een snelgroeiend bedrijf. Het produceren en op de markt brengen van gezaagd constructiehout, triplex en zeer verfijnde houtproducten staan bij het bedrijf centraal. Tot de klantenkring behoren eindverbruikers in de industrie, doehet-zelfvestigingen en -handelaren en leveranciers van geavanceerde bouwsystemen. Het concern heeft vertegenwoordigingen in 18 landen, waaronder Nederland. Het totaal aantal werknemers bedraagt 1.370 en de jaaromzet 1.139 miljoen euro (1999).

Belangrijkste noviteit is Kerto LVL (Laminated Veneer Lumber), waarmee schitterende gebouwen met een warme uitstraling realiseerbaar zijn. Voor alle gebouwen die vragen om een grote vrije overspanning, is Kertofineer uit Finland uitermate geschikt. Het is niet alleen een prachtig bouw materiaal, maar ook zeer sterk, flexibel, licht van gewicht en gemakkelijk te verwerken. Verder zijn de brandwerende eigenschappen bijzon-

der goed. Het is verkrijgbaar in balken voor overspanningen en staanders en in platen voor (grote) oppervlakten. Niet voor niets is Kerto het alternatief voor staal en beton! Op de stand vertelt men u graag over dit fraaie Finse bouw materiaal dat een ongekeerde vrijheid in creatie en constructie geeft.

Gevelplan BV

Postbus 7, 6658 ZG Beneden-Leeuwen,
tel. 0487-594582, fax 0487-591717,
e-mail: gevelplan@kvgkozijn.nl

Stand 10.A.040

Gevelplan is specialist in het ontwikkelen, engineeren en realiseren van houten en hout-aluminiumgevels. Deze gevels, geschikt voor zowel woning- als utiliteitsbouw, worden onder de merknaam *TWIN-vliesgevel* op de markt gebracht. Enkele voorbeelden zijn: Het Cultuur- en Uitgaanscentrum te Huizen, het nieuwe landgoed De Kempphaan te Almere en het woningbouwproject De Ooghoek te Almere.

De vliesgevel heeft als kenmerk een drager van hout. Door de vrije keuze van de houtsoort in zowel massief als gelamineerd hout wordt aan de binnenzijde van een gebouw een geheel eigen sfeer gecreëerd. Bovendien zijn in gelamineerd hout, door aanpassing van de houtwaarte, grotere vrije overspanningen realiseerbaar. Uniek is de mogelijkheid om met een houten kliklijst die in aluminium te vervangen. Deze heeft dezelfde waterafvoerende en beluchtende eigenschappen, maar geeft nog meer vormvrijheid en een natuurlijke uitstraling van de gevel. De gevel wordt geleverd onder KOMO in de hoogste wind- en waterdichtheidsklasse K100.



Het landgoed De Kempphaan in Almere heeft een *TWIN-vliesgevel* van Gevelplan.

GND - Stichting Garantie Deuren

Postbus 29822, 2502 LV Den Haag,
tel. 070-3546934, fax 070-3512777

Stand 10.E.050

De GND lanceert haar cd-rom *Houten buitendeuren met 6 jaar GND-Garantie*. Deze snelle en interactieve databank bevat informatie over buitendeuren met GND-garantie, regelgeving, materiaalgebruik, prestatie-eisen en onderhoud. De cd-rom is ontwikkeld voor beslissers in de bouw en gedurende de beurs gratis beschikbaar. In de stand is tevens de nieuwste brochure verkrijgbaar over het GND-garantiereglement, met daarin waardevolle adviezen om verzekerd te blijven van de 6 jaar GND-garantie.

Hebo Kozijnen BV

Postbus 10, 7496 ZG Hengevelde,
tel. 0547-335555, fax 0547-335568,
www.hebo.nl, e-mail: info@hebo.nl.



HEBO is nu in staat volgens een geheel nieuw concept deuren te fabriceren.

Stand 10.B.010

Door de aanschaf van een nieuwe cnc-gestuurde bovenfrees in combinatie met een platenpers is HEBO nu in staat volgens een geheel nieuw concept deuren te fabriceren. Het betekent het einde van de traditionele dorpels en stijlen. Een houten frame met isolatie wordt aan weerskanten voorzien van een triplexplaat. De onderdelen worden met een platenpers op elkaar gelijmd, leidend tot een volkomen vlak geïsoleerd paneel met een dikte van 68 mm. Het paneel wordt op de cnc-gestuurde freestafel geplaatst en bewerkt. Het werkelijke model wordt nu computergestuurd aangebracht. Omdat deze deuren dikker zijn dan de normale 40 mm dikke deuren en tevens een dubbele sponning bezitten, is een speciaal HEBO-kozijn noodzakelijk. De deuren worden dan ook inclusief kozijn geleverd.

Tijdens de Bouwbeurs presenteert de onderneming verder een stelbeugel onder de naam *Flex-Support*, een flexibel in te stellen steun. De stelbeugels hebben als voor-

delen: solide en vormvast, in hoogte verstelbaar en efficiënter verwerkbaar. De goede isolatie blijft behouden en de stelbeugels zijn ook voor andere peilkozijnen beschikbaar.

Houtprodukten Heuvelman BV

Postbus 3076, 2935 ZH Ouderkerk a/d IJssel,
tel. 0180-682011, fax 0180-682050,
e-mail: houtprodukten@heuvelman-hout.nl

Stand 10.B.024

Om vochtindringing te voorkomen, heeft Heuvelman in samenwerking met TNO het nieuwe *SmartClip*-systeem ontwikkeld. Met deze blinde bevestigingstechniek is de gevel niet alleen mooier, maar ook krijgt het hout de benodigde bewegingsvrijheid. Bovendien zorgen de clips voor een natuurlijke ventilatie tussen en achter de houten delen, wat houtrot voorkomt. De gepatenteerde, hoogwaardige rvs-clip is zodanig ontworpen, dat deze zich onmiddellijk verankert in het geveldeel en zich vanzelf haaks positioneert. Eén enkel schroefje in het achterhout is voldoende om de clip te bevestigen. De *SmartClip* is toe te passen op alle houtsoorten voor gevelbekleding.

Hoornse Timmerfabriek BV

Postbus 4157, 1620 HD Hoorn,
tel. 0229-212907, fax 0229-219413

Stand 10.F.023

Deze timmerfabriek is een van de deelnemers aan de collectieve stand van de Nederlandse Bond van Timmerfabrikanten uit Noord-Holland. Het moderne machinepark van de onderneming wordt aangestuurd door barcodes, die het mogelijk maken iedere productvariatie en seriegrootte te vervaardigen. De firma levert Garantiekozijnen, Heko-kozijnen, binnenspouwbladen en gevelsluitende elementen volgens de specificaties van SKH, KOMO, ISO 9002 en het Politiekeurmerk Veilig Wonen.

Het Houtblad BV

Postbus 1375, 1300 BJ Almere,
tel. 036-5327331, fax 036-5329708,
www.houtblad.nl,
e-mail: houtblad@centrum-hout.nl

Stand 10.D.040

Het Houtblad is een vaktijdschrift dat achtmaal per jaar wordt uitgegeven in opdracht van Centrum Hout in Almere. Het blad wordt verspreid onder personen, bedrijven en instellingen die zich beroepsmatig met hout

bezig houden. De lezers bevinden zich vooral in de bouwsector, met name bij opdrachtgevers, architectenbureaus, woningbouwverenigingen, gemeentelijke bouw- en woningtoezichten en bouwbedrijven. Ook in de houthandel, hout- en meubelindustrie en in het middelbaar en hoger beroepsonderwijs vindt verspreiding plaats.

J en J Personeelsmanagement BV

Zeevangstraat 3, 1441 WZ Purmerend,
tel. 0299-473998, fax 0229-423499,
www.avotek.nl/jenj, e-mail: jenj@tip.nl

Stand 10.G.071

J en J Personeelsmanagement houdt zich bezig met personeelsbemiddeling, headhunting en personeelssystemen in de houthandel, timmer- en meubelindustrie en houtverwerkende industrie. Bovendien adviseert het bedrijf over functiewaardering, salarisstructuren en opleidingen voor met name het management. Kandidaten worden voor opdrachtgevers geselecteerd door persoonlijke benadering in de hout- en houtverwante branche. Daarnaast selecteert J en J op basis van kandidaten, die zelf reageren op door haar geplaatste advertenties.

Koninklijke Jongeneel BV

Postbus 49, 3500 AA Utrecht,
tel. 030-2346347, fax 030-2346221,
www.jongeneel.nl, e-mail: info@jongeneel.nl

Stand 10.A.018

Koninklijke Jongeneel BV is vertegenwoordigd met een grote sportieve stand, waarin extra aandacht voor het brede assortiment gevelbekleding. Bezoekers kunnen onder het genot van een drankje terecht voor een kennismaking met het bedrijf, informatie over het assortiment en een deskundig advies. Daarnaast kunnen zij ook op ludieke wijze kennismaken met de gevelbekleding van Jongeneel, waar de bezoekers met lef een spelletje kunnen meespelen.

Koninklijke Jongeneel BV is leverancier van hout, plaatmateriaal en afbouwproducten voor de professionele bouw en industrie. Jongeneel biedt een breed assortiment van producten, uitstekende logistiek, goede voorbereidingsmogelijkheden, sterke merken, vakkundig advies en een goede service. De 35 vestigingen door het hele land zorgen ervoor dat overal in Nederland just in time geleverd kan worden. De meeste vestigingen hebben daarnaast een afhaalcent-

trum waar klanten binnen kunnen rijden om zelf de benodigde materialen op te halen.

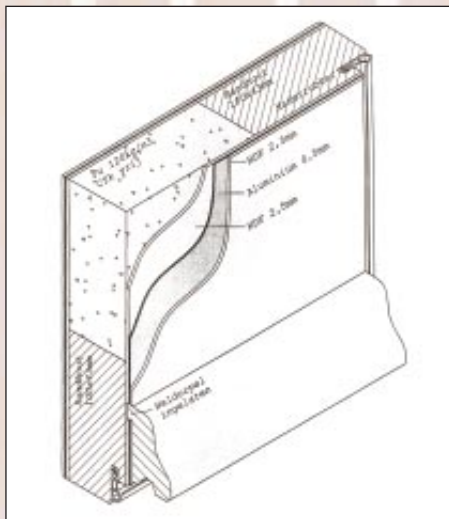
Kegro Deuren BV

Postbus 94, 6560 AB Groesbeek,
tel. 024-3999555, fax 024-3977974,
e-mail: info@kegro.nl

Stand 10.A.040

Kegro Deuren BV, fabrikant van hardhouten en samengestelde, vlakke GND-deuren (Stichting Garantie Deuren), presenteert haar nieuwste buitendeur, de *Kegapro*. De huidige wet- en regelgeving vraagt veel van een hedendaagse buitendeur op het vlak van geluids- en thermische isolatie, inbraakwering, stabiliteit en milieu. De *Kegapro* voldoet na uitvoerige tests aan alle eisen. De buitendeur is opgebouwd uit een sandwichbeplating (HDF/aluminium/HDF), gevuld met PUR-schuim of massief hout. De stabilisatiekoker behoort hiermee tot het verleden, en daarmee tevens het probleem van de koudebrug. De *Kegapro*, die past in het deurenprogramma *Kegadesign*, is door het Nationaal Dubo Centrum opgenomen in het *Novem vademecum. Energiebewust ontwerpen van nieuwbouwwoningen*. Bovendien past de deur in de huidige trend van Persoonlijk Bouwen, die bewoners meer zeggenschap geeft.

Kegro Deuren is te vinden op het paviljoen van Doorwin, van welk concern zij sinds 1999 deel uitmaakt. De 250 medewerkers produceren jaarlijks circa 140.000 buitendeuren voor renovatie en nieuwbouw. Alle deuren gaan vergezeld van de zesjarige GND-garantie en het KOMO attest-met-productcertificaat.



De *Kegapro*, isometrisch aanzicht van Kegro Deuren.

De Kock van Gelder Groep BV

Postbus 9, 6658 ZG Beneden-Leeuwen,
tel. 0487-593544, fax 0487-591717,
www.kockvangelder.nl, e-mail: info@kvgkozijn.nl

Stand 10.A.040

Het paradeperde van De Kock van Gelder, deelnemer aan de Doorwin-presentatie, is het PH-schuifraam, dat een basis heeft van al dan niet FSC-gecertificeerd hout. In totaal zijn er de afgelopen decennia 350.000 ramen geplaatst in meer dan 60.000 woningen en bedrijfsruimtes. Het PH-schuifraamsysteem bevat in vergelijking met traditionele kozijnen liefst 72% minder hout. Dit resulteert in besparingen op het schilderen en onderhoudswerk. De 15% hogere lichtopbrengst en de aard van het systeem



Project Malburgen West in Arnhem van M3H Architectuur in Amsterdam bevat PH-ramen van De Kock van Gelder.

genereren een grote thermische isolatie en dito energiebesparing. Dankzij de eigen hoge kwaliteitseisen geeft het bedrijf 10 jaar garantie op het totale concept plus schilderwerk. De exploitatieperiode van het raamsysteem is minimaal 40 jaar. De pluspunten zijn: kozijn van sapupira met FSC-certificaat (duurzaamheidsklasse 1), indirect ventileren zonder roosters volgens NEN 1087, circa 15% meer lichtopbrengst in vergelijking met traditioneel kozijn, 10 jaar garantie op volledig concept inclusief schilderwerk, zeer lage exploitatiekosten, bewasbaar van binnenuit, hoge thermische en akoestische isolatie, voldoet aan aanpasbaar bouwen, geen thermische glasbreuk, geen gekit beglazingssysteem, voldoet aan Politiekeurmerk Veilig Wonen.

Kuin Houtbewerking BV

Westerboekelweg 20, 1718 MK Hoogwoud,
tel. 0226-351467, fax 0226-354178

Stand 10.F.023

Deze timmerfabriek is een van de deelnemers aan de collectieve stand van de Nederlandse Bond van Timmerfabrikanten uit Noord-Holland.

Kuin Kozijnen BV

Postbus 48, 1740 AA Schagen,
tel. 0224-213344, fax 0224-216440

Stand 10.A.040

Kuin is gespecialiseerd in afwijkende buitenkozijnen, speciale buitendeuren en rond en getoogd werk. Desalniettemin kent ook werk volgens de KVT voor de onderneming geen geheimen. Enthousiaste en vakkundige medewerkers zorgen voor kwalitatief hoogstaande en esthetisch verantwoorde kozijnen, ramen en deuren. De firma werkt volgens de spreuk: 'De ergernis over de slechte kwaliteit duurt voort, als de vreugde over de lage prijs allang is verdwenen.'

Timmerfabriek Langendorff BV

Postbus 36, 1250 AA Laren,
tel. 035-5382318, fax 035-5313275

Stand 10.F.023

Deze timmerfabriek is een van de deelnemers aan de collectieve stand van de Nederlandse Bond van Timmerfabrikanten uit Noord-Holland.

Leegwater Houtbereiding BV

Verlaat 9, 1704 JN Heerhugowaard,
tel. 0226-413525, fax 0226-422628

Stand 10.A.021

Leegwater introduceert *Woodlife* HL 50. Dit snelwerkende verduurzaamingsmiddel fixeert aanzienlijk sneller dan traditionele, op metaalzouten gebaseerde middelen. Het product is een in water emulgeerbaar concentraat op basis van propiconazool, een stof die veelvuldig in de gewasbescherming wordt toegepast. Het middel beschermt tegen houtaantastende organismen en is toegelaten in Nederland, België, Frankrijk en Groot-Brittannië. Een relatief weersbestendige lichtbruine kleur ontstaat door toevoeging van speciale pigmentconcentraten. *Woodlife* HL 50 tast de lijmbaarheid van het hout niet aan, is overschilderbaar en niet-corrosief voor metalen. Het middel is toegelaten om in contact met levensmiddelen te komen, zoals bij groente- en fruitkisten, en is te gebruiken voor de risicoklassen 1, 2 en 3, dat wil zeggen binnens- en buitenshuis, zonder permanent grondcontact.

Limburg Kozijnen BV

Postbus 258, 6130 AG Sittard,
tel. 046-4595459, fax 046-4523401

Stand 10.A.040

Maakt onderdeel uit van de inzending van de Doorwin Groep.

Miedema Houtwaren BV

Postbus 8522, 8903 KM Leeuwarden,
tel. 058-2880546, fax 058-2800339,
www.miedemahout.nl,
e-mail: houthandel@miedemahout.nl

Stand 10.A.017

Het ronde tuimelraam met meerpuntssluiting is de noviteit van Miedema Houtwaren uit Leeuwarden. Waar de onderneming in het verleden de productie van ronde kozijnen (gevingerlast, cnc-gefreesd en voorzien van naadloze glaslatring) tot een succes maakte, is het nu tijd voor deze volgende stap. Het ronde tuimelraamkozijn wordt uitgevoerd met dubbele tochtwering, meerpuntssluiting en kruk met kierstand. Het is getest op luchtdoorlatendheid en waterdichtheid.



Het ronde tuimelraam met meerpuntssluiting van Miedema.

Moelven

Box 134, N-2391 Moelv, Noorwegen,
tel. 0047-623-47000, fax 0047-623-69280

Stand 10.E.025

Het beursgenoteerde Moelven Industrier ASA behoort tot de vier grootste houtconcerns in Scandinavië. De firma toont hoe de Noren efficiënt en klantgericht hout en houtproducten produceren en exporteren naar de EU-landen. Sinds de overname van het Noorse houtbedrijf Forestia AS werken bij de Moelven Group 3.200 werknemers en bedraagt de jaaromzet 5 miljard Noorse kronen. Moelven is opgedeeld in vijf divisies. De twee hoofddivisies zijn Moelven Timber met 19 zagerijen in Noorwegen en Zweden en Moelven Wood met 17 productie-eenheden in beide landen. De overige divisies zijn Laminated Timber, Construction & Contracting en Interior Layout. De Moelven Group telt ongeveer 52 dochteron-

dernemingen in acht landen buiten Zweden en Noorwegen.



Ijshal Hamar in Noorwegen. Moelven leverde het hout.

Moelven Timber AS richt zich vooral op de specificaties voor en de toelevering aan de houtverwerkende industrie, jaarlijks zo'n 3,5 miljoen m³.

Moelven Wood concentreert zich vooral op hout met een toegevoegde waarde: constructie-, bouw-, timmer- en raam-, deur- en kozijnhout. Geleverd worden profiel- en lijstwerk, vloeren, interieurpanelen, constructiehout, verduurzaamd hout, geveldelen en brandwerende (hout)producten. Op het gebied van gelamineerd hout waren de gelamineerd-houtdivisies betrokken bij onder andere de vertrekhal van luchthaven Gardermoen in Oslo en de Olympische schaatshal in Hamar.

MTC - Malaysian Timber Council

24 Old Queen Street, SW1H 9HP Londen (UK),
tel. 0044-171-2228188, fax 0044-171-2228884,
www.mtc.com.my, e-mail: council@mtc.co.uk

Stand 10.E.024

De Malaysian Timber Council stelt in haar stand een groot aantal Maleisische houtproducten en brochures tentoon. De MTC, in 1992 opgericht op initiatief van de houtindustrie en de regering, zorgt voor de promotie en marketing van de houtbewerkende en -verwerkende industrie in Maleisië. Het kantoor in Londen doet dat voor de Europese markt. Via twee ontwikkelingscentra geeft zij technische assistentie aan de industrie. Bovendien verstrekt de MTC informatie over het bosbeheersbeleid, de Maleisische timmerindustrie en haar producten.

Myresjö Nederland BV

Postbus 216, 1740 AE Schagen
tel. 0224-272100, fax 0224-216857,

Stand 10.A.040**NBvT - Nederlandse Bond van Timmerfabrikanten**

Postbus 24, 1400 AA Bussum,
tel. 035-6947014, fax 035-6944910, www.nbv.nl,
e-mail: info@nbvt.nl

Stand 10.E.041

De Nederlandse Bond van Timmerfabrikanten (NBvT) telt circa 250 lidbedrijven. Zij behartigt de gezamenlijke en individuele belangen van de ondernemers in de timmerindustrie op sociaal-juridisch, economisch en producttechnisch gebied. De NBvT is promotor en begeleider van het ingrijpende proces dat de van oorsprong ambachtelijke sector heeft omgevormd tot een moderne, industriële bedrijfstak met een grote verscheidenheid van producten, zoals gevelvullende elementen, complete houtskeletbouwoningen, puien, ramen, binnen- en buitendeuren, trappen, dakelementen en gelamineerde spanten. Zij levert een essentiële bijdrage aan de ontwikkeling van bouwen in en met hout, onder meer door het stimuleren van innovaties, het meewerken aan regelgeving en het bevorderen van de kwaliteit.

De ontwikkelingen in het kader van regelingen van geveltimmerwerk zijn dynamisch. Het Bouwbesluit (inbraakwerendheid, Seniorenlabel enzovoorts), milieu, arbo-regelgeving, nieuwe verbindingstechnieken, hogere isolatie-eisen, nieuwe houtsoorten en oplosmiddelarme verfsystemen vergen doorlopende aandacht. Architecten vragen om nieuwe toepassingen die moeten voldoen aan vigerende kwaliteitseisen. De NBvT-leden kennen hun rol op de steeds veranderende markt. Hun inspanningen garanderen een steeds optimale rol als toeleverancier aan de bouw. Zij spelen daarop in met moderne productietechnieken, to the point-advisering en just in time-levering. Co-makership hoort daarbij. De NBvT presenteert zich samen met de Stichting Garantiefonds voor Timmerwerk op één stand.

NBvT - Noord-Holland

P/a De Volger 1, 1483 GA De Rijp,
tel. 0299-671710, fax 0299-674454

Stand 10.F.023

De afdeling Noord-Holland van de Nederlandse Bond van Timmerfabrikanten presenteert zich gezamenlijk op deze stand.

Noord Europese Houtimport BV

Postbus 8432, 1005 AK Amsterdam,
tel. 020-6118005, fax 020-6118383,
www.ne-hout.nl,
e-mail: info@en-hout.modogroup.com



De jaarlijkse aanwas is in de noordse landen reeds decennia hoger dan de kap.

Stand 10.E.015

Noord Europese Houtimport is voorraadhoudende importeur/grossier in vuren en grenen. Het bedrijf is onderdeel van het Zweedse Iggesund Timber (Holmen-groep). Men levert bulkhout -overboord of uit voorraad- en pakhout onder het motto 'Onze kopmerken zijn topmerken'. Verder zijn er specials onder de noemer Industriebout®. Het hout wordt gedroogd volgens de Relaxdroogtechniek die efficiënter industrieel produceren mogelijk maakt en houtuitval tot een minimum terugbrengt. Aan het eind van dit gecontroleerde droogproces krijgt het hout grote hoeveelheden stoom toegediend, waardoor het netjes wordt teruggedroogd en spanningen uit het hout worden gehaald.

Daarnaast brengt de firma standaard vuren en grenen een aantal specialiteiten op de markt: *Monolit*, *Duolit* en *Quatrolit Center*



De Noord Europese Houtimport brengt naast standaard vuren en grenen een aantal specialiteiten op de markt.

Free (CF) gezaagd vuren, meubelkwaliteiten vuren en grenen, vuren in schaaften en gelamineerd-houtkwaliteit, speciale lengtes, teruggedroogd tot 8, 10, 12 of 14%, en afwijkende maten en lengtes, mits in grote partijen geleverd.

Bedrijfsfolders geven informatie over zaagwijzen, Iggesund-kopmerken, de Relaxdroogtechniek en gevingerlast en hartvrij hout. De brochure 'Holmen and the forest environment' zet de doelstelling van duurzaam bosbeheer uiteen; dit wordt jaarlijks aangevuld met een 'Environmental Report'.

Nordic Timber Council

Postbus 346, 1400 AH Bussum,
tel. 035-6952814, fax 035-6952785,
e-mail: Nordic.nl@wxs.nl

Stand 10.D.028

De Nordic Timber Council (NTC) geeft met zeven deelnemers uit de hout- en bouwwereld invulling aan het thema 'Technologie in hout: flexibel en open bouwen'. Ook onderwerpen als bos-milieu-ecologie-hout zijn onderdeel van de stand. Het 'Open Bouwstelsel' is een afgeleide van de gangbare platformmethode in de houtskeletbouw. Op de stand toont de Vereniging van Houtskeletbouwers een aantal van de vele prefab mogelijkheden en de flexibiliteit die open bouwen in hout anno 2000 eigen is.

De zeven partners van NTC op de Bouwbeurs zijn: Nehim SCA, Noord Europese Houtimport, Moelven, Stora Enso Timber, Västerbotten Small Sawmills (VSS), Vereniging van Houtskeletbouwers (VHSB), Vereniging van Houtconstructeurs (VHC).

Houtindustrie Norhtgo BV

Postbus 3004, 2220 CA Katwijk,
tel. 071-4029322, fax 071-4030081

Stand 10.C.001

Als gerenommeerd producent van 'gewone' en designdeuren is Houtindustrie Norhtgo steeds op zoek naar innovatie. Op de Bouwbeurs komt zij daarom met dubbele glasdeuren. Daarmee speelt zij in op de trend in de woningbouw om een korte, brede hal te creëren, waardoor minder vloeroppervlakte verloren gaat. Bovendien geeft dit de mogelijkheid een dubbele glazen entree deur naar de woonkamer toe te passen. Dit is niet alleen een fraai gezicht, maar ook verbetert dit de lichtinval aanmerkelijk. Norhtgo toont op haar stand een mooie en ruime collectie dubbele-deurmodellen, met bijpassende dichte deuren voor meterkast, toilet of keuken. Er is een



Een van de dubbele-deurmodellen van Norhtgo.

ruime variatie in vorm (bijvoorbeeld getoogde deuren), kleur en glas (gewoon, geslepen, gekleurd, met structuur, figuurglas en glas in lood). Verder toont de firma enkele nieuwe tuindeurmodellen.

NVOB/VGBouw

Postbus 320, 3740 AH Baarn,
tel. 035-5427911, fax 035-5411044,
www.nvob.nl, e-mail: nvob@nvob.nl

Stand 10.E.070

Tezamen met de Nederlandse Bond van Timmerfabrikanten, acht timmerfabrieken en acht aannemers zetten het Nederlands Verbond van Ondernemingen in de Bouwnijverheid (NVOB) en de VGBouw zich in om een innovatief kozijn op de markt te positioneren: het *Kapla-kozijn*. Het moet het aloude, al in de ruwbouwfase geplaatste inmetzelkozijn gaan vervangen, waaraan te veel bezwaren kleven wat betreft voortijdige schade, onderhoud en herbruikbaarheid. Het nieuwe systeem heeft in 1999 de voorbeeldstatus IFD-Bouwen (Industrieel, Flexibel en Demontabel Bouwen) verkregen. In de loop van 2001 wordt *Kapla* als een algemeen en vrij toepasbaar montagesysteem van een compleet geprefabriceerd houten kozijn op de markt gebracht. Op de stand is hierover veel informatie aanwezig, toegelicht door deskundigen.

Kapla is een kant-en-klaar, afgeschilderd en beglaasd houten kozijn, dat in de afbouwfase -nog na het voegen- wordt ingehesen en gemonteerd, zonder gebruik te maken van een stelkozijn; de montage ruimte bedraagt slechts 6 mm. Voor de aannemer is dit een nieuwe methode van monteren op het binnensoppouwblad; afdichtingsschuimband en

een spatwaterprofiel worden door de timmerfabriek aan het kozijn aangebracht. Door de plaatsing juist in time treedt minder schade op aan schilderwerk en hout als gevolg van de 'ruwbouw' en vandalisme, en later is minder onderhoud nodig. Bovendien is het kozijn demontabel en dus herbruikbaar.



Kapla moet het aloude, al in de ruwbouwfase geplaatste inmetsekozijn gaan vervangen.

Tijdens de bouw dicht een zogenaamd doorwerkraam, voorzien van mandragende folie, de gevelopeningen; het raam is vele malen opnieuw te gebruiken. In de fabriek zijn eventuele extra's toe te voegen, zoals ventilatiesystemen (hightech vraaggestuurde ventilatie), zonwering en inbraakbeveiliging. Door ontkoppeling van kozijn en gevel ontstaan meer variatiemogelijkheden, wat past in het huidige streven naar persoonlijk wonen. Kapla geeft de bewoner een lagere energierekening en meer wooncomfort door de hoge luchtdichtheid van de afdichting op het binnenspouwblad en door passend hang-en-sluitwerk.

OHRA Regalanlagen GmbH

Oosteindseweg 73, 2661 EB Bergschenhoek,
tel. 010-5213301, fax 010-5299412,
www.ohra.de, e-mail: overmeer@ohra.de
F.M.M. Goverde,
Appelaar 16, 4907 KE Oosterhout,
tel. 0162-459449, fax 0162-424113, e-mail:
goverde@ohra.de

Stand 10.G.024

De firma uit het Duitse Kerpen levert onder andere draagarm-, pallet-, insteek- en inrijstellingen, alsmede stellingen voor deuren, lijstwerk, platen en cassetten. Daarnaast zitten in het pakket: vloeren op stellingen, vrijstaande vloerconstructies, dakconstructies boven stellingen, hallenbouw, verrijdbare stellingen en automatische opslagsystemen.

De dragende elementen zijn opgebouwd uit warmgewalste, dikwandige staalprofielen, volgens de hoge kwaliteitsnormen (onder andere TÜV, DIN, ISO 9001 en GS

geprüfte Sicherheit). Kenmerkend bij de in hoogte verstelbare draagarmstellingen is het bijzondere inhaaksysteem. Bij onverwacht hard aanstoten wijken de armen zijwaarts en naar boven uit. Draagarmen en staander vervormen niet en de vlakke stapeling blijft behouden. De armafroning beschermt het product optimaal, evenals de voetafroning de heftruckbanden. De draagarmstellingen, ook verrijdbare, zijn zowel voor binnen als buiten, waarbij een afdak of zelfs een totale dakconstructie (hallenbouw) mogelijk is.

De schokbestendige, vervormingsvrije pallet-/platenstelling kan de zwaarste belastingen aan. Het warmgewalste staanderprofiel geeft zekerheid met behoud van alle voordelen van de modernste opslagstechniek. De palletstellingen zijn eveneens binnen en buiten te gebruiken met dak of als ondersteuning voor hallenbouw.

Köttgen Lagertechnik is een onderdeel van OHRA en daarmee tevens de juiste aanvulling om compleet in eigen beheer een (semi-)automatisch of commissioneercentrum voor de klant op te zetten, van begin tot eind, inclusief hallen-/silobouw tot aan de software.

Houtindustrie Opmeer

Postbus 58, 1715 ZH Opmeer,
tel. 0226-353884, fax 0226-352986

Van den Oudenrijn Westwoud BV

Dr. Wijtemalaan 22, 1617 KJ Westwoud,
tel. 0228-561432, fax 0228-563219

Stand 10.F.023

Deze timmerfabrieken zijn deelnemers aan de collectieve stand van de Nederlandse Bond van Timmerfabrikanten uit Noord-Holland.

Deurenfabriek van der Plas BV

Postbus 71, 3370 AB Hardinxveld-Giessendam,
tel. 0184-614888, fax 0184-617236

Stand 10.E.054

Sinds jaar en dag produceert Van der Plas buitendeuren van hoge kwaliteit. Het leveringsprogramma van de onderneming met 35 medewerkers bestaat uit voor-, achter-, balkon-, tuin- en bergingsdeuren in diverse houtsoorten, en uit triplexdeuren met stabilisatievoorziening aan de sluitzijde. De combinatie van vakmanschap en geavanceerde productietechnieken levert een deur van hoge kwaliteit en maatvastheid.

Plato Holland Production BV

Postbus 2031, 6802 CA Arnhem,
tel. 026-3664666, fax 026-3661553,
e-mail: verkoop@platoewood.nl

Stand 10.A.002

Platohout is een op milieuvriendelijke wijze verkregen nieuwe houtsoort. De wijze van door en door veredelen bestaat uit het koken en bakken van weinig duurzame houtsoorten. Platohout heeft een lange levensduur, ook onbehandeld, een sterk verbeterde dimensiestabiliteit en kan door deze unieke eigenschappen op vele gebieden worden toegepast. Plato deelt een stand met Fetim.

Plyrosol BV

Postbus 195, 3760 AD Soest,
tel. 035-6838132, fax 035-6838148,
e-mail: mail@plyrosol.nl

Stand 10.A.025

Plyrosol is een nieuwe groep, bestaande uit Isoroy, Rol en Epernay. Vorig jaar zijn deze drie bedrijven daarin opgegaan. De groep blijft wereldleider in okoumétriplex. Epernay brengt populierentriplex in. Behalve de presentatie van het nieuwe bedrijf is er aandacht voor de certificering van haar concessies en van haar productie in Gabon.

PontEecen NV

Postbus 2073, 1500 GB Zaandam,
tel. 075-6536262, fax 075-6149251

Stand 10.C.010

Op de beurs heeft PontEecen een verrassend thema gekozen: onder het motto *Creatief met hout* worden we even aan onze jeugd herinnerd. Want voor de meesten van ons begon werken met hout immers als spel. Wie kent het niet: het maken van een pijl en boog, speelgoed, het bouwen van een vlot of een echte boomhut. Bij de stand van PontEecen komt de tijd van spannende avonturen, geheime jongensclubs en jeugdige creativiteit helemaal terug.

RET Utrecht BV

Postbus 529, 3500 AM Utrecht,
tel. 030-2455555, fax 030-2443394,
e-mail: info@ret.com

Stand 10.F.040

Schauman Wood Benelux BV

Brediusweg 33, 1401 AB Bussum,
tel. 035-6926600, fax 035-6926610

Stand 10.C.024

Schauman Wisa is de naam waaronder Schauman Wood Oy zich presenteert op de Thema-expositie Hout. Als basis voor haar plaatmateriaalproducten worden Fins berken en vuren gebruikt, waarbij zowel aan hoge constructieve als aan decoratieve eisen wordt voldaan. Naast een keur aan coatings voor bekistingen, steigervloeren en balkon- of galerijvloeren biedt het WISA-programma onder andere constructief vurentriplex en gegarandeerd geveltriplex dat ruimschoots aan de EU-richtlijnen voldoet. Het triplex is verkrijgbaar in dikten tot 50 mm en in vele formaten (tot 12.300 x 2.650 mm). Extra aandacht wordt besteed aan de milieueisen, waaronder ISO 14001, en eisen van vloerophogingen voor een betere toegankelijkheid van woningen.

SCA Timber

Postbus 146, 3700 AC Zeist,
tel. 030-6981110, fax 030-6981120,
e-mail: nehim@fat.sca.se

Stand 10.D.014

SCA Timber (Benelux) vertegenwoordigt de eigen SCA-zagerijen uit Zweden, die borg staan voor een regelmatige aanvoer, topkwaliteit en specials in hout. SCA Timber concentreert zich op houtproducten met toegevoegde waarde voor onder andere de deuren-, trappen-, meubel- en gelamineerd-houtindustrie en de dhz-markt. SCA



SCA investeert in moderne zagerijen.

is een van de grootste particuliere bosbezitters in Europa. Natuurbehoud in combinatie met duurzaam bosbeheer wordt beschreven in de brochure 'De zorg voor het milieu bij houtwinning'. Ook na het jaar 2000 kan SCA haar afnemers kwantiteit, kwaliteit en specials in vuren en grenen garanderen, op aanvraag met het FSC-label. Over 'Developed Timber' (speciaal gezaagd (hartvrij) kozijnhout en speciaal gesorteerd of teruggedroogd hout) heeft SCA een aparte brochure samengesteld.

SGT - Stichting Garantiefonds voor Timmerwerk

Postbus 24, 1400 AA Bussum,
tel. 035-6947014, fax 035-6944910,
www.nbvt.nl, e-mail: sgt@nbvt.nl

Stand 10.E.041

Een 10-jarige verzekerde garantie op de productie van gevelelementen, kozijnen en ramen is inmiddels vanzelfsprekend voor de bedrijven die bij de Stichting Garantiefonds voor Timmerwerk zijn aangesloten, en waarvoor de Nederlandse Bond van Timmerfabrikanten in 1982 het initiatief heeft genomen. De stichting heeft ten doel het bevorderen van een goede kwaliteit van in Nederland te fabriceren timmerwerk en daartoe waarborgen te verschaffen. Dit bevordert het vertrouwen tussen timmerfabrikanten en afnemers. Inmiddels zijn bij het Garantiefonds ruim 130 timmerfabrieken aangesloten. Gezamenlijk zijn ze goed voor driekwart van de totale timmerindustrie, een omzet van circa 660 miljoen gulden op jaarbasis. In totaal heeft het Garantiefonds nu voor vijf miljard gulden aan verzekerd timmerwerk uitstaan.

De basis voor de topkwaliteit van SGT-gegarandeerde kozijnen is de kwaliteitsverklaring op basis van de KVT '95, zoals deze voor de KOMO-certificatieregeling geldt. Alle SGT-timmerfabrikanten zijn in het bezit van de vereiste kwaliteitsverklaringen en worden extern gecontroleerd door inspecteurs van Stichting Keuringsbureau Hout (SKH). Wijzigingen op gangbare constructies en vormen betekenen niet automatisch uitsluiting van de garantie. De betrokken timmerfabrikant beoordeelt of deze wijzigingen extra risico's creëren. Een dialoog tussen ontwerper en timmerfabrikant lost in de praktijk veel op, zodat de garantie zonder enig voorbehoud kan worden geëffectueerd. Dit geldt ook voor het toepassen van donkere kleuren (die wel een hogere onderhoudsfrequentie hebben).

Om verzekerd te zijn dat onder garantie

wordt geleverd, moet in de bestekken of de opdrachten expliciet de SGT-garantie voorgeschreven staan, bijvoorbeeld 'Kozijnen, ramen, deuren en gevelvullende elementen van hout dienen te worden geleverd met de desbetreffende KOMO attest-productcertificaten en onder garantie van de stichting Garantiefonds Timmerwerk SGT'. Bij schade waarvoor SGT is aan te spreken, worden de kosten voor herstel/vervanging door of namens het Garantiefonds vergoed tot maximaal driemaal de oorspronkelijke prijs 'af fabriek' van het desbetreffende product of onderdeel. Daaronder vallen ook bijkomende kosten van herstel of zonodig vervangen van het product of onderdeel. De SGT-garantie gaat dus verder dan de levering van een nieuw raam. Gevolgschade als natgeworden vloerbedekking en dergelijke wordt echter niet vergoed. De SGT presenteert zich met de Nederlandse Bond van Timmerfabrikanten op één stand.

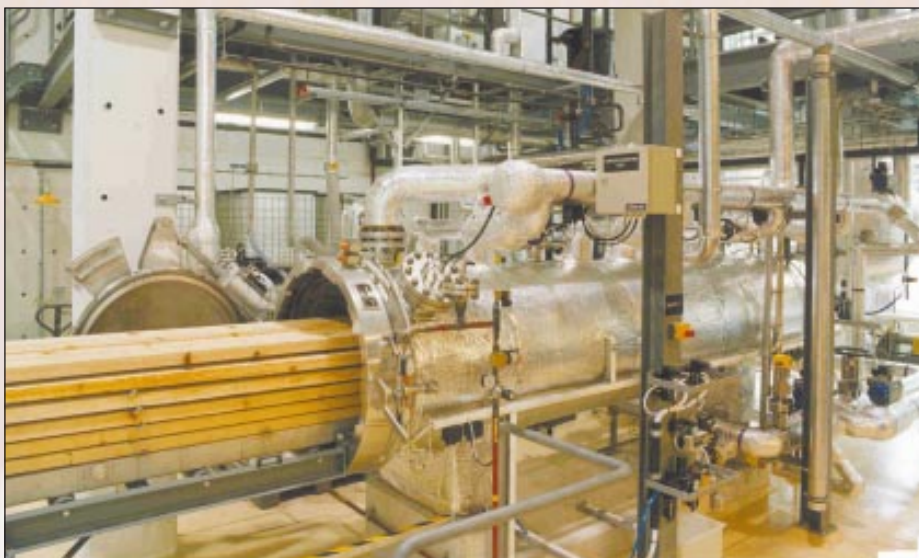
SHR Hout Research

Postbus 497, 6700 AL Wageningen,
tel. 0317-425422, fax 0317-425783,
www.shr.nl, e-mail: info@shr.nl

Stand 10.F.073

Mede door Bouwbesluit-bepalingen is er een grote vraag naar brandwerendheidstests van (gevel)timmerwerk. SHR Hout Research is daarom samen met een gerenommeerd brandtestlaboratorium voorbereidingen gestart om deze te kunnen aanbieden. Centraal hierbij staat de bepaling van de brandwerendheid (in minuten) van een gevelement volgens NEN 6069. Zij hoopt bedrijven binnenkort met deze beproevingen van dienst te kunnen zijn.

SHR Hout Research is een marktgericht kennisinstituut, dat zich bezig houdt met onderzoek van hout, houttoepassingen en houtproducten. De opdrachten omvatten toegepast technologisch onderzoek, procesoptimalisatie, productinnovatie, constructies, productbeproevingen (onder andere voor certificering), beoordeling van ontwerpen, prototype testing (attesteren) en advieswerk. De SHR telt ruim 30 medewerkers; in de komende jaren groeit zij door uitbreiding van de werkvelden en verbreding van de markt verder door. Momenteel worden opdrachten voornamelijk verkregen in de werkvelden: houttechnologie, houtmodificatie, houtaantasting, coatings (lakken), lijmen, geveltimmerwerk, houtconstructies, plaatmaterialen, meubelen en interieurbouw.



Een recente ontwikkeling binnen de SHR is de belangstelling voor houtmodificatie.

Een recente ontwikkeling binnen de SHR is de belangstelling voor houtmodificatie. Onlangs is financiering gevonden voor de coördinatie door de SHR van een internationaal netwerk op dit gebied. Vijftien Europese landen nemen hieraan deel. Het doel is Europa tot marktleider te maken. Houtmodificatie verandert houtmoleculen, zodat bepaalde houteigenschappen als duurzaamheid, vormvastheid en kleur verbeteren. Houtmodificatie bevindt zich nog in het beginstadium van commercialisatie. Een van de eerste doelen van het nieuwe netwerk is het stimuleren van samenwerking en kennisuitwisseling tussen onderzoekswereld en industrie.

Houtindustrie Stam & Landman BV

Nijverheidsplein 1, 1704 RB Heerhugowaard,
tel. 072-5760360, fax 072-5760370

Stand 10.F.023

Deze timmerfabriek is een van de deelnemers aan de collectieve stand van de Nederlandse Bond van Timmerfabrikanten uit Noord-Holland.

SKH - Stichting Keuringsbureau Hout

Postbus 50, 1270 AB Huizen,
tel. 035-5268737, fax 035-5268381,
e-mail: mail@skh.org

Stand 10.E.071

Om een product of proces gecertificeerd te krijgen, is de drempel vaak minder hoog dan men denkt. Dit stelt de SKH, gespecialiseerd in het begeleiden van certificatietrajecten. Vaak hebben bedrijven al voldoende kwaliteiten in huis om zo'n traject met

goed gevolg af te sluiten. Deze kwaliteit moet alleen nog zichtbaar worden gemaakt, en vastgelegd. Juist daar biedt een deskundige instantie als de SKH uitkomst. Bedrijven kunnen de gehele regie van het traject aan haar overlaten. Zij heeft veel ervaring met alle vertakkingen in de zeer brede hout- en bouwbranche. Zo reikte SKH onlangs nog drie KOMO procescertificaten uit voor 'Verfapplicatie op hout en plaatmaterialen voor de bouwsector'. De SKH is opgedeeld in zeven divisies. Zes daarvan houden zich bezig met productcertificatie, dit vanwege de omvang van de productgebieden binnen de hout- en bouwwereld, zoals gelamineerd hout, houtveredeling, plaatmaterialen, gevelbekledingen, bouwcomponenten en polymeerproducten. Hierbij is het SKH-productcertificaat voor (gebruikte en in gebruik zijnde)

houtbewerkingsmachines extra het vermelden waard. Door de SKH gecertificeerde machineleveranciers kunnen zelf de certificatie van met name in gebruik zijnde houtbewerkingsmachines ter hand nemen. De zevende divisie richt zich op managementcertificatie, zoals ISO 9001, ISO 14001, VCA en veiligheidscertificaat VGM.

StoraEnso Nederland BV

Archangelkade 8, 1013 BE Amsterdam,
tel. 020-6807700, fax 020-6807790,
www.storaenso.com

Stand 10.D.020

Stora Enso Timber maakt deel uit van een wereldwijd netwerk van het Stora Enso concern, producent van pulp, papier en gezaagd hout. Stora Enso Timber is ontstaan uit een fusie tussen het Finse Enso Timber Oy Ltd. en het Zweedse Stora Timber AB, plus een overname van de Oostenrijkse Holzindustrie Schweighofer AG. De groep is een dochteronderneming van StoraEnso, dat de afgelopen jaren uitgroeide tot een van de grootste bosbouwbedrijven in de wereld. Op de wereldmarkt van zaaghout staat het concern met een capaciteit van meer dan 5 miljoen m³ hout op de tweede plaats. Bij het concern werken circa 47.000 werknemers, waarvan 3.700 bij Stora Enso Timber. Deze laatste richt zich hoofdzakelijk op zaaghout, plus industrieel vervaardigde houtproducten en specials in massief hout voor diverse typen afnemers.

De zagerijen bevinden zich in Finland,



Stora Enso heeft een zaagcapaciteit van 5 miljoen kuub.

Zweden, Oostenrijk en Tsjechië; onder andere in Nederland is een schaverij. De groep bezit tevens een minderheidsbelang in zagerij AS Imavere Saeveski in Estonia. De 19 zagerijen met hun diversiteit aan houtbewerkingsfaciliteiten richten zich op drie productgroepen, te weten Midden-Europees naaldhout en Fins, Noors en Zweeds vuren en grenen. De zagerijen in Finland en Zweden hebben het ISO 14001-certificaat en zijn EMAS-erkend. Het hout komt uit de eigen bossen, die in het bezit zijn van ISO 14001, FFCS-, FSC- of PEFC-certificaat of EMAS-erkenning.

Het concern richt zich op zeven marktsegmenten: constructiehout voor houtskeldebouw in Japan, Europa en Amerika, geprofileerd hout, meubelhout, kozijnhout en hout voor de doe-het-zelfmarkt.

Svedex BV

Postbus 5, 7050 AA Varsseveld,
tel. 0315-259911, fax 0315-259275

Stand 10.F.056

Svedex deuren onthult op de Bouwbeurs zijn nieuwe kozijnen, kleuren en eigentijdse deurmodellen. Dat alles komt samen in een uitgebalanceerd assortiment, waarin de woonsfeer centraal staat. De nieuwe koers van Svedex is echter ook in het belang van architecten, aannemers en de andere partners in de bouwwereld. Temeer daar de krasvaste lak en logistiek van Svedex even sterk blijven als voorheen. Naast enkele basisdeuren presenteert de onderneming vijf sfeersegmenten onder de noemer *Ambiance: Old Dutch, Regent, Vienna, Art-déco, Lounge*. Elk segment omvat naast een aantal hoofddeuren ook diverse bijdeuren in dezelfde lijn. Ook in de kleuren toont Svedex stijl. Alle deuren zijn voortaan verkrijgbaar in wit en een viertal subtiele off-whites. Nieuw zijn ook het stalen inmetselekozijn en het houten montagekozijn, twee uiterst relevante aanvullingen op het Match montagekozijn, dat Svedex in 2000 introduceerde. Met name het houten montagekozijn sluit mooi aan bij de deuren van *Ambiance*.

Tech-Wood Nederland BV

Postbus 278, 7460 AG Rijssen,
tel. 0548-539539, fax

Stand 10.A.071

Tech-Wood Nederland is er na zes jaar onderzoek in geslaagd om met de combina-

tie van 70% houtvezels en 30% polypropyleen een geheel nieuwe 'houtsoort' te ontwikkelen. Dit nieuwe product kent een aantal unieke eigenschappen wat betreft duurzaamheid en vormvastheid. De vorming van het product komt tot stand via een aangepaste extrusietechniek: pushtrusie. Hierbij worden de houtvezels met kunststof vermengd en vervolgens door een matrijs naar buiten geperst. Hierdoor ontstaat een eindeloos product dat projectmatig op lengte kan worden afgekort. Tech-Wood Nederland is fabrikant en leverancier van dit innovatieve houtproduct dat onbehandeld kan worden verwerkt. *Tech-Wood-rabat* wordt het eerste product. Op langere termijn denkt de onderneming ook aan kozijnprofielen en plaatmateriaal. De verwerking is vergelijkbaar met die van tropisch hardhout, eikenhout en HDF. Tech-Wood is genomineerd voor de Nationale Bouwprijs 2001.



Tech-Wood is een combinatie van houtvezels en kunststof.

Tegon Timmerfabriek BV

Postbus 71, 1770 AB Wieringerwerf,
tel. 0227-603557, fax 0227-603284

Stand 10.F.023

Deze timmerfabriek is een van de deelnemers aan de collectieve stand van de Nederlandse Bond van Timmerfabrikanten uit Noord-Holland.

TimmerSelekt Groep

Molenstraat 81, 6712 CT Ede,
tel. 0318-641034, fax 0318-651922

Stand 10.F.052

Sinds de Bouwprijsnominatie van de ROVU-kozijnen in 1999 is de markt voor alternatieve houtsoorten aangetrokken. De combinatie van robinia en vuren is inmiddels KOMO-gecertificeerd en SGT-gegarandeerd. Het kozijn is opgebouwd uit hout van verschillende duurzaamheidsklassen. Er is gekozen voor minimaal klasse I op de kritische plaatsen en foutvrij gevingerlast vuren op de overige plaatsen. Op deze

manier geeft TimmerSelekt een maximale garantie van 20 jaar. Bij de groep zijn momenteel acht gerenommeerde timmerfabrieken aangesloten die het ROVU-kozijn in licentie vervaardigen.

Transcarbo Kunststof Ramen BV

Postbus 2675, 6401 DD Heerlen,
tel. 045-5753700, fax 045-5753800

Stand 10.A.040

Triax (Kok Houtagenturen BV)

J.F. Kennedylaan 57, 3931 XG Woudenberg,
tel. 033-2859200, fax 2859201

Stand 10.F.051

Spano (high quality chipboards), *Spanolux* (perfection in MDF) en *Dekaply* (MFC & Components/laminated Products) genereren samen met circa 600 medewerkers een omzet van ongeveer 200 miljoen Euro. Door synergie tussen deze drie Belgische fabrikanten is begin vorig jaar met Triax een holding opgericht.

Spano is sinds 1963 gespecialiseerd in de productie van spaanplaat. Producten zijn onder andere *Spano Standard E1* voor algemeen gebruik in droge omgeving, *Spano V313 WR* extra vochtbestendig en melamine gelijmd, *Betonspan*, bekistingsplaat met waterdichte aminoplastfilm, en *Spano Antivlam*[®], spaanplaat met een hoge brandweerstand.

Spanolux MDF is sinds 1997 de enige MDF-producent in België. Het assortiment bestaat uit standaardpanelen en *Fibrabel L-MDF*, lichte platen voor handel, schrijnwerkerij, interieurbouw en ommantelingsindustrie, *Spanolux* HDF voor laminaatvloeren en andere doeleinden in een droge omgeving, *Umidax*[®] MDF-WR voor toepassingen in omgeving met hogere luchtvochtigheid (V313), *Firax*[®] MDF-FR: MDF met een hoge brandweerstand en *Ultra-Light* MDF waar gewicht een rol speelt.

Dekaply verwerkt de spaanplaten van *Spano* en het MDF van *Spanolux* tot een compleet melaminegamma. Triax pakt op de Bouwbeurs ook uit met een volwaardig programma laminaatvloeren.

Timmerfabriek Veerman de Rijp BV

De Volger 1, 1483 GA De Rijp,
tel. 0299-671710, fax 0229-674454

Stand 10.F.023

Deze timmerfabriek is een van de deelne-



Het casino in Utrecht is een proeve van bekwaamheid van systeembouwer Vermeulen.

mers aan de collectieve stand van de Nederlandse Bond van Timmerfabrikanten uit Noord-Holland.

Verlaat Hardinxveld Bouwsystemen BV

Postbus 70, 2950 AB Alblasterdam,
tel. 078-6920070, fax 078-6933869

Stand 10.B.0.72

Systeembouw Vermeulen

Postbus 3, 5450 AA Mill,
tel. 0485-451024, fax 0485-454880,
www.vermeulen-bv.nl,
e-mail: systeembouw@vermeulen-bv.nl

Stand 10.A.053

Vermeulen heeft als een van de weinige bedrijven in Nederland een halve eeuw praktijkervaring in houtskeletbouw. Met 25 werknemers wordt zowel aan de productie als aan de montage op de bouwplaats gewerkt. De onderneming bouwt en ontwerpt met name kantoren, scholen, kantine, kinderdagverblijven en woningen. Daarbij zit ze het liefst al in een vroeg stadium aan tafel met architect en aannemer. In de eigen productiehal worden de elementen onder strenge kwaliteitscontrole gefabriceerd.

VERTI - De Verenigde Timmerfabrieken

Postbus 27, 2860 AA Bergambacht,
tel. 0182-351941, fax 0182-353818

Stand 10.A.010

VERTI (Verenigde Timmerfabrieken) te Bergambacht is de paraplu, waaronder Timmerfabriek Bouter & Zonen en Timmerfabriek Samenwerking hun produc-

ten op de markt brengen. Tot het programma behoren: gevelkozijnen in loof- en naaldhout, binnenkozijnen, binnenspouwbladen, ramen, deuren, hefschuifdeuren en gevelvullende elementen. VERTI levert kwalitatief hoogstaande producten door kennis van zaken, een perfecte planning, gedegen werkvoorbereiding, de grootst mogelijke zorg, efficiënte uitvoering en zorgvuldige begeleiding. Just in time is een vanzelfsprekendheid.

VERTI, houdster van KOMO-productcertificaten voor houten gevelelementen en gevelvullende elementen, is volledig ingericht op watergedragen verfsystemen. Als organisatie die ook zelf importeert, heeft VERTI zich via een overeenkomst met de Stichting Keurhout verplicht het geïmporteerde hout door Keurhout te laten waarmerken. Ook de FSC is in beeld. De opdrachtgever heeft zo de zekerheid dat de

kozijnen zijn gemaakt van hout uit duurzaam beheerde bossen.

VHN - Vereniging van Houtimpregneerinstallaties in Nederland

Postbus 735, 3700 AS Zeist,
tel. 030-6930040, fax 030-6925045,
www.vhn.org, e-mail: info@vhn.org

Stand 10.F.070

Twee belangrijke uitspraken van het Nederlandse College van Beroep voor het Bedrijfsleven (CBB) en van de Europese Commissie geven groen licht voor producenten en gebruikers van verduurzaamd hout. Het CBB, het hoogste rechtscollege in dit soort zaken, vernietigde de besluiten van de Commissie voor de Toelating van Bestrijdingsmiddelen (CTB), omdat de opgenomen gebruikbeperkingen voor hout in de toelatingsvoorschriften van het middel zoveel onduidelijkheden en onzekerheden opleveren, dat dat in strijd is met de wet. De branchevereniging van houtverduurzamers in Nederland, de VHN, zal aan het besluit op de beurs ruim aandacht schenken.

VHSB - Vereniging van Houtskeletbouwers

Postbus 157, 9200 AD Drachten,
tel. 0512-524060, fax 0512-525296,
e-mail: info@vhsb.nl

Stand 10.D.028

De stimulans vanuit de overheid om 20%



VERTI is houdster van KOMO-productcertificaten voor houten gevelelementen en gevelvullende elementen.

meer hout in de bouw te gebruiken heeft geleid tot een veel snellere technologische ontwikkeling in hout(skeletbouw) dan men had verwacht. Bovendien nam door het tekort aan vakmensen op de bouwplaats de prefabricage in hout een grote vlucht. Dit geldt zeker voor houtskeletbouw (hsb). Zowel in nieuwbouw als renovatie zijn innovatieve en technologische ontwikkelingen in hout waarneembaar. Vele VHSB-leden (bouwers en timmerfabrikanten) hebben zich deze nieuwe techniek eigengemaakt. Voorbeelden hiervan zijn te zien op de stand van de Nordic Timber Council. De VHSB bestaat meer dan 15 jaar.

Kwaliteitsnormen

De VHSB stimuleert en bewaakt de ontwikkeling van een kwalitatief goede, specifiek op Nederlandse omstandigheden gerichte hsb-methode met een concurrerende prijs/productverhouding. De kwaliteitsnormen waaraan de leden moesten voldoen, werden vastgelegd in het handboek *Kwaliteit in Houtskeletbouw*. Deze uitgave was het vertrekpunt voor het uitreiken van het *Kwaliteitscertificaat VHSB voor het bouwen van houtskeletbouw*. Alle leden, zowel houtskeletbouwers als houtskeletbouw-timmerfabrikanten, zijn in het bezit van het KOMO attest(-met-productcertificaat) Houtskeletbouw.

Het attestgedeelte van deze kwaliteitsverklaring beschrijft het hsb-systeem van het betreffende bedrijf en vermeldt de behaalde prestaties van het eindproduct (woning

of gebouw). Het is een afdoende bewijs dat ten minste aan de Bouwbesluit-eisen is voldaan. Het productcertificaatgedeelte geeft de verklaring van het onafhankelijke instituut SKH, waarin staat dat producten, onder het certificaat geleverd, voldoen aan de technische specificatie zoals opgenomen in het certificaat. De uitgangspunten, vastgelegd in het attestgedeelte van de KOMO-kwaliteitsverklaring, vormen momenteel de grondslag voor de erkenningsregeling voor de bouwplaats *Kwaliteitscertificaat VHSB voor het bouwen van houtskeletbouw*.

Vianen Kozijntechniek

Postbus 83, 3417 ZH Montfoort,
tel. 0348-474044, fax 0348-473794

Stand 10.A.040

De Vries Kozijnen BV

Postbus 17, 8400 AA Gorredijk,
tel. 0513-468222, fax 0513-468399,
e-mail: info@devrieskozijnen.nl

Stand 10.A.040

De Vries Kozijnen toont een uniek concept voor de kwaliteitsbewaking en kostenbeheersing van houten kozijnen: *Kozijn Vitaal*. Het is een dienstensysteem, opgebouwd uit modules, waarmee de klant kiest voor maatwerk. Naar behoefte kan een contract worden samengesteld uit de modules Vrigoplus, Montage, Service, Onderhoud, Lease en Verzekerde Garantie. Door samenwerking met grote marktpartijen, een zorgvuldige benadering van preventief onderhoud en het leveren van maatwerk is deze concurrerende formule ontstaan. Het is een aantrekkelijke optie voor kleine en

grote opdrachtgevers in de bouw, beheerders van complexen en verenigingen van eigenaren.

De Vries Trappen BV

Tinweg 4, 8445 PD Heerenveen,
tel. 0513-637383, fax 0513-637384

Stand 10.A.040

VSS - Västerbottens Småsagare Förening

Bondev 4, 92332 Storuman, Zweden,
tel. 0046-951-12088, fax 0046-951-12066,
<http://www.GO.TO/VSS>.

Stand 10.E.021

Een veertigtal kleinere zagerijen in Västerbotten, het meest noordelijk gelegen bosgebied in Zweden, heeft zich verenigd in Västerbotten Small Sawmills (VSS). De VSS wil de export vergroten van een toepassingsgerichte productie en marketing van het gezamenlijke volume aan hout en houtproducten. Een beter op de vraag afgestemd aanbod, een intensiever contact met de vraagzijde, het optimaal benutten van het 'kleine volume' hout, met als gevolg minder houtafval en een aanbod met een interessant prijsniveau zijn de doelstellingen. Onder de leden bevinden zich diverse zagerijen die reeds bouw- en constructiehout produceren. Maar zij maken ook tuinen en zomerhuisjes in de blokhubouw voor de dhz- en/of professionele bouwmarkt. De samenwerking binnen de VSS geeft nieuwe mogelijkheden op de exportmarkt.

WESP - Stichting Werkgelegenheids- en Scholingsprojecten

Vijzelmolenlaan 1, 3447 GX Woerden,
tel. 0348-431385, fax 0348-431225

Stand 10.F.071

WESP is een initiatief van de sociale partners in de bedrijfstak houthandel en ontwikkelt werkgelegenheids- en scholingsprojecten ten behoeve van de bedrijfstak. De voorlichtingsactiviteiten richten zich op werkgevers en werknemers. Uitvoering vindt plaats in samenwerking met de SH&M, Centrum Hout, VVNH, FNV, CNV, Technopark Educatie Heerenveen, Leerwerkplaats Houthandel Zwijndrecht en scholingspromotoren. Een scholingspromotor is werkzaam binnen een bedrijf en heeft een informatieve, adviserende en stimulerende taak inzake de deelname aan de opleidingen. Hij is op de hoogte van de ontwikkelingen en opleidingsbehoeften op



Meerlaagse houtskeletbouw Aalsmeer, een visitekaartje voor de Nederlandse hsb.



VSS wil zijn export vergroten.

de afdeling. In het kader van voorlichting vinden er bedrijfsbezoeken en regionale voorlichtingsbijeenkomsten plaats. Bovendien is er schriftelijke informatie ontwikkeld. Bij infrastructuur activiteiten staat de verbetering van de scholingsinfrastructuur centraal. Hierbij valt te denken aan de uitbreiding van het aantal scholingslocaties, het stimuleren van maatwerkopleidingen en contractactiviteiten en het aantrekken van docenten met specifieke handelskennis.

Wijma Kampen BV

Postbus 241, 8260 AE Kampen,
tel. 038-3316444, fax 038-3322040,
www.wijma.com, e-mail: wijma@wijma.com

Stand 10.F.002

De Wijma Groep is wereldwijd actief. De groep importeert houtsoorten uit Afrika, Europa, Noord- en Zuid-Amerika en het Verre Oosten. Als producent heeft zij eigen concessies en zagerijen in Ghana, Ivoorkust en Kameroen. Duurzaam en betrouwbaar - al meer dan 100 jaar werkt Wijma aan hoogwaardige oplossingen in hout. Op wens worden vele soorten hout gezaagd en bewerkt. In de weg- en waterbouw is de onderneming specialist op het gebied van bruggen, sluizen, fenders, geluidsschermen en dergelijke. Ook is Wijma gespecialiseerd in onder meer veranda's, galerijen en balkons.

Willamette Europe Ltd.

Mijnheerkensweg 29, 6041 TA Roermond,
tel. 0475-464444, fax 0475-464580,
www.willamette-europe.com,
e-mail: eurosales@willamette-europe.com

Stand 10.F.048

Willamette Europe zal al haar Medite-MDF met een FSC-certificaat gaan leveren. De toekenning van het keurmerk bevindt zich in de eindfase. Willamette Europe verwacht dat, nu de onderzoeksfase met succes is afgerond, de officiële toekenning medio 2001 een feit zal zijn. Zij constateert dat de Nederlandse (af-)bouw geharmerd is van het complete programma MDF-specials dat Medite op de markt brengt. Met name bij Medite ZF (zeroformaldehyde) en Medite FR (brandvertragend MDF) is sprake van een doorbraak

in de Nederlandse museum- en hotelwereld. Elders in de wereld zijn beide specials al langer terug te vinden in spraakmakende projecten. De firma toont het complete leveringsprogramma plus enkele recente toepassingen.

Window Care Systems BV

Postbus 273, 5140 AG Waalwijk,
tel. 0416-650095, fax 0416-652024,
e-mail: sales@window-care.com

Stand 10.F.024

Window Care toont haar assortiment houtreparatiemiddelen. Zo levert de firma Dry Pin lokale verduurzaming, Dry Fix houtstabilisator, Dry Flex RP elastische reparatiecompound en Dry Flex SR snelle reparatiecompound. Ze conserveren en repareren ongezond hout en dichten openstaande verbindingen.

Woodchem BV

Noolseweg 2, 1261 EC Blaricum,
tel. 035-5381187, fax 035-5381192,
www.woodchem.nl, e-mail: info@woodchem.nl

Stand 10.G.049

Het thema van Woodchem op de Bouwbeurs is *Het nieuwe wolmaniseren*. De onderneming levert diverse houtverduurzamingsproducten. Wolsit EC 100 en Wolsit KD10 zijn metaalvrij en uitermate geschikt voor de behandeling van onder andere tuinhout en gevelbekleding. De eerste wordt al vele jaren in België verkocht en de tweede is vanaf 2000 in Nederland verkrijgbaar. Wolmanit CX-10, chroom- en arseenvrij, is in België al op de markt, maar verkeert in Nederland nog in de registratiefase. Sinesto

B wordt voornamelijk ingezet voor de behandeling van pallethout. Woodchem levert dit product nu ook in combinatie met pigmenten. Wolmanit-houtverduurzamingspatronen op basis van boorzuur worden onder KOMO geleverd aan de timmerindustrie voor de bescherming van de kwetsbare delen van kozijnen. Behalve deze houtbeschermingsproducten levert Woodchem ook een brandvertragend product.

www.houtbeurs.nl

Postbus 379, 2160 AJ Lisse,
tel. 06-20002145, fax 0252-424373

Stand 10.F.072

Ter gelegenheid van de Bouwbeurs wordt op donderdag 8 februari 2001 in samenwerking met houtbeurs.nl het eerste IT-congres voor de houtsector in Nederland georganiseerd. Onder het thema 'De invloed van internet op de houtsector' zullen vijf sprekers hun visie op de verschillende ontwikkelingen toelichten. Prominente sprekers uit de houtsector, de houtverwerkende industrie, de journalistiek en de IT beloven een geanimeerde middag, met ruimte voor een uitgebreide forumdiscussie. Het seminar vindt plaats in het Auditorium van Media Plaza te Utrecht, van 13.00-15.45 uur.

In verband met de beperkte zaalcapaciteit is toegang uitsluitend mogelijk bij aanmelding vooraf. De kosten bedragen f 125,- (excl. BTW) per persoon; inschrijvers ontvangen tevens een gratis entreebiljet voor de Bouwbeurs. Geïnteresseerden kunnen een aanvraagformulier aanvragen via seminar@houtbeurs.nl.

Met 512 deelnemers (158 handelaren, 216 verbruikers, 46 producenten, waaronder 92 buitenlandse bedrijven) is Houtbeurs.nl is een onafhankelijke elektronische marktplaats voor de handel in loof- en naaldhout en plaatmaterialen. De doelstelling is om de in- en verkoop van hout en plaat zowel nationaal als internationaal te ondersteunen met gebruikmaking van nieuwe technologieën. Doelgroep is de totale Nederlandse houtsector.

Zeeland Kozijnen BV

Postbus 160, 4570 AD Axel,
tel. 0115-532532, fax 0115-532542

Stand 10.A.040

□